

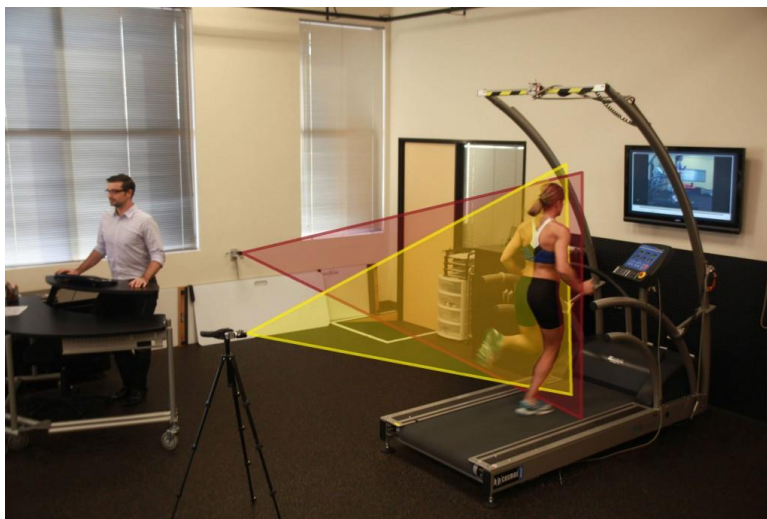
什么是Simi Aktisys 3D?

Simi Aktisys 3D是Simi Aktisys的三维版本。



Simi Aktisys2 D和3 D之间有什么不同?

Simi Aktisys 3D可以支持2 - 4台摄像机，可以生成三维数据，而Simi Aktisys2 D只能提供二维数据。



我们为什么需要Simi Aktisys3 D ?

三维数据与二维数据的比较:

- ◆ 当运动偏离运动平面时，数据更准确
- ◆ 可以提供横截平面的运动数据（旋转）
- ◆ 支持更多的参数输出

在不同平面内的三维数据测量并不需要在每一个平面设置一台摄像机。在患者前方架设两台摄像机，就可以对其髋关节的屈/伸，外展/内收和旋转的三维数据进行测量。

Simi Aktisys 3D非常容易使用。测量的过程与Simi Aktisys 2D一样：选择测量模式，选择开始，实时测量，选择停止，即可自动创建一份分析报告。

对于三维测量摄像机必须进行标定。所以，Simi Aktisys 3D包括一个非常简单的，基于国际象棋盘模型的自动三维标定功能。下面可以找到一个演示视频。

Simi Aktisys 3D系统包括那些配置？

Simi Aktisys 3D 包括：

- ◆ 用于视频记录二台高速摄像机（100Hz）的笔记本电脑。
- ◆ 二台高速摄像机及配件（镜头，数据线，同步硬件）
摄像机安装套件（灵活可调，移动，摄像机保持校准用具）
 - LED标志点及遥控器
 - Simi Aktisys 3D软件

系统要求

目前这个版本只能在Win7操作系统下运行。



[\(Video – Click!\)](#)

[更多视频>>](#)